



УТВЕРЖДАЮ:

Директор

МБОУ «Кольчегизская ООШ»

Н.В. Мисакова

«01» сентября 2021г.

ПАСПОРТ ДОСТУПНОСТИ
объекта социальной инфраструктуры (ОСИ)
муниципального бюджетного общеобразовательного учреждения
«Кольчегизская основная общеобразовательная школа»

I. КРАТКАЯ ХАРАКТЕРИСТИКА ОБЪЕКТА

1. Общие сведения об объекте

1.1. Наименование (вид) объекта: муниципальное бюджетное общеобразовательное учреждение «Кольчегизская основная общеобразовательная школа»

1.2. Адрес объекта: 653206, Кемеровская область, Прокопьевский муниципальный округ, п. Кольчегиз, ул. Школьная, 13

1.3. Сведения о размещении объекта:

- отдельно стоящее здание 2 этажа, 3794,4 кв.м

- часть здания - этажей (или на - этаже), - кв.м

- наличие прилегающего земельного участка (да, нет); 16601 кв.м

1.4. Год постройки здания: 1990, последнего капитального ремонта 2012г.

1.5. Дата предстоящих плановых ремонтных работ: текущего 2022г., капитального ___ - _____

сведения об организации, расположенной на объекте:

1.6. Название организации (учреждения), (полное юридическое наименование – согласно Уставу, краткое наименование) муниципальное бюджетное общеобразовательное учреждение «Кольчегизская основная общеобразовательная школа»

1.7. Юридический адрес организации (учреждения) 653206, Кемеровская область, Прокопьевский муниципальный округ, п. Кольчегиз, ул. Школьная, 13

1.8. Основание для пользования объектом (оперативное управление, аренда, собственность) оперативное управление

1.9. Форма собственности (государственная, муниципальная) муниципальная

1.10. Территориальная принадлежность (федеральная, региональная, муниципальная) муниципальная

1.11. Вышестоящая организация (наименование) Управление образования администрации Прокопьевского муниципального округа

1.12. Адрес вышестоящей организации, другие координаты 653033, Кемеровская область, г. Прокопьевск, ул. Гагарина 1В.

II. КРАТКАЯ ХАРАКТЕРИСТИКА ДЕЙСТВУЮЩЕГО ПОРЯДКА ПРЕДОСТАВЛЕНИЯ НА ОБЪЕКТЕ УСЛУГ НАСЕЛЕНИЮ

Сфера деятельности:

Плановая мощность (посещаемость, количество обслуживаемых в день, вместимость, пропускная способность): 260 человек

Форма оказания услуг (на объекте, с длительным пребыванием, в т.ч. проживанием, обеспечение доступа к месту предоставления услуги, на дому, дистанционно): на объекте

Категории обслуживаемого населения по возрасту (дети, взрослые трудоспособного возраста, пожилые; все возрастные категории): дети 3 – 18 лет

Категории обслуживаемых инвалидов (инвалиды с нарушениями опорно-двигательного аппарата; нарушениями зрения, нарушениями слуха).

III. ОЦЕНКА СОСТОЯНИЯ И ИМЕЮЩИХСЯ НЕДОСТАТКОВ В ОБЕСПЕЧЕНИИ УСЛОВИЙ ДОСТУПНОСТИ ДЛЯ ИНВАЛИДОВ ОБЪЕКТА

№ п/п	Основные показатели доступности для инвалидов объекта	Оценка состояния и имеющихся недостатков в обеспечении условий доступности для инвалидов объекта
1	2	3
1	Выделенные стоянки автотранспортных средств для инвалидов	да
2	Сменные кресла-коляски	нет
3	Адаптированные лифты	нет
4	Поручни	да
5	Пандусы	нет
6	Подъемные платформы (аппарели)	нет
7	Раздвижные двери	нет
8	Доступные входные группы	нет
9	Доступные санитарно-гигиенические помещения	нет
10	Достаточная ширина дверных проемов в стенах, лестничных маршей, площадок	нет
11	Надлежащее размещение оборудования и носителей информации, необходимых для обеспечения беспрепятственного доступа к	нет, на данный момент нет необходимости

	объектам (местам предоставления услуг) инвалидов, имеющих стойкие расстройства функции зрения, слуха и передвижения	
12	дублирование необходимой для инвалидов, имеющих стойкие расстройства функции зрения, зрительной информации - звуковой информацией, а также надписей, знаков и иной текстовой и графической информации - знаками, выполненными рельефно-точечным шрифтом Брайля и на контрастном фоне	нет, на данный момент нет необходимости
13	дублирование необходимой для инвалидов по слуху звуковой информации зрительной информацией	нет, на данный момент нет необходимости
14	иные	кнопка вызова сотрудника

IV. ОЦЕНКА СОСТОЯНИЯ И ИМЕЮЩИХСЯ НЕДОСТАТКОВ В ОБЕСПЕЧЕНИИ УСЛОВИЙ ДОСТУПНОСТИ ДЛЯ ИНВАЛИДОВ ПРЕДОСТАВЛЯЕМЫХ УСЛУГ

N п/ п	Основные показатели доступности для инвалидов предоставляемой услуги	Оценка состояния и имеющихся недостатков в обеспечении условий доступности для инвалидов предоставляемой услуги
1	2	3
1	наличие при входе в объект вывески с названием организации, графиком работы организации, планом здания, выполненными рельефно-точечным шрифтом Брайля и на контрастном фоне	нет
2	обеспечение инвалидам помощи, необходимой для получения в доступной для них форме информации о правилах предоставления услуги, в том числе об оформлении необходимых для получения услуги документов, о совершении ими других необходимых для получения услуги действий	осуществляется
3	проведение инструктирования или обучения сотрудников, предоставляющих услуги населению, для работы с инвалидами, по вопросам, связанным с обеспечением доступности для них объектов и услуг	проводится
4	наличие работников организаций, на которых административно-распорядительным актом	имеются, ежегодно издается приказ о назначении

	возложено оказание инвалидам помощи при предоставлении им услуг	ответственных лиц
5	предоставление услуги с сопровождением инвалида по территории объекта работником организации	есть
6	предоставление инвалидам по слуху при необходимости услуги с использованием русского жестового языка, включая обеспечение допуска на объект сурдопереводчика, тифлопереводчика	нет, на данный момент нет необходимости
7	соответствие транспортных средств, используемых для предоставления услуг населению, требованиям их доступности для инвалидов	не соответствуют
8	обеспечение допуска на объект, в котором предоставляются услуги, собаки-проводника при наличии документа, подтверждающего ее специальное обучение, выданного по форме и в порядке, утвержденном приказом Министерства труда и социальной защиты Российской Федерации	осуществляется
9	наличие в одном из помещений, предназначенных для проведения массовых мероприятий, индукционных петель и звукоусиливающей аппаратуры	нет, на данный момент нет необходимости
10	адаптация официального сайта органа и организации, предоставляющих услуги в сфере образования, для лиц с нарушением зрения (слабовидящих)	есть
11	Обеспечение предоставления услуг тьютора	нет, на данный момент нет необходимости
12	иные	кнопка вызова персонала

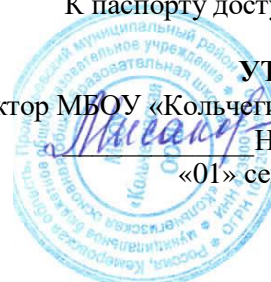
V. ПРЕДЛАГАЕМЫЕ УПРАВЛЕНЧЕСКИЕ РЕШЕНИЯ ПОСРОКАМ И ОБЪЕМАМ РАБОТ, НЕОБХОДИМЫМ ДЛЯ ПРИВЕДЕНИЯ ОБЪЕКТА И ПОРЯДКА ПРЕДОСТАВЛЕНИЯ НА НЕМ УСЛУГ В СООТВЕТСТВИИ С ТРЕБОВАНИЯМИ ЗАКОНОДАТЕЛЬСТВА РОССИЙСКОЙ ФЕДЕРАЦИИ ОБ ОБЕСПЕЧЕНИИ УСЛОВИЙ ИХ ДОСТУПНОСТИ ДЛЯ ИНВАЛИДОВ

N п/п	Предлагаемые управленческие решения по объемам работ, необходимым для приведения объекта в соответствие с требованиями законодательства Российской Федерации об обеспечении условий их доступности для	Сроки

	инвалидов <*>	
	Оборудовать стоянку автотранспортных средств для инвалидов	имеется
	Приобрести сменные кресла-коляски	нет, на данный момент нет необходимости
	Установить адаптированные лифты	нет, на данный момент нет необходимости
	Установить поручни на путях движения инвалидов	нет, на данный момент нет необходимости
	Установить пандусы	при проведении капитального ремонта
	Установить подъемные платформы (аппарели)	
	Установить раздвижные двери	при проведении капитального ремонта в 2027 г.
	Доступные входные группы	нет, на данный момент нет необходимости
	Оборудовать доступные санитарно-гигиенические помещения	при проведении капитального ремонта в 2027 г.
	Увеличить ширину дверных проемов в стенах, лестничных маршей, площадок	при проведении капитального ремонта в 2027 г.
	Установит тактильные предупредительные указатели, кромки ступеней окрасить краской светящейся в темноте надлежащее размещение оборудования и носителей информации, необходимых для обеспечения беспрепятственного доступа к объектам (местам предоставления услуг) инвалидов имеющих стойкие расстройства функции зрения, слуха и передвижения	при проведении косметического ремонта в 2022 г.
	Выполнить дублирование необходимой для инвалидов, имеющих стойкие расстройства функции зрения, зрительной информации - звуковой информацией, а также надписей, знаков и иной текстовой и графической информации - знаками, выполненными рельефно-точечным шрифтом Брайля и на контрастном фоне	при проведении капитального ремонта в 2027 г.
	Оборудовать дублирование необходимой для инвалидов по слуху звуковой информации зрительной информацией	при проведении капитального ремонта в 2027 г.

N п/п	Предлагаемые управленческие решения по объемам работ, необходимым для приведения порядка предоставления услуг в соответствие с требованиями законодательства Российской Федерации об обеспечении условий их доступности для инвалидов<*>	Сроки
1.	Обеспечить наличие при входе в объект вывески с названием организации, графиком работы организации, планом здания, выполненных рельефно-точечным шрифтом Брайля и на контрастном фоне	при проведении косметического ремонта здания (до декабря 2022 г.)
	Обеспечить предоставление инвалидам по слуху при необходимости услуги с использованием русского жестового языка, включая обеспечение допуска на объект сурдопереводчика, тифлопереводчика	на данный момент нет необходимости
	Приобретение соответствующих транспортных средств, используемых для предоставления услуг населению, требованиям их доступности для инвалидов	на данный момент нет необходимости
	Обеспечить наличие в помещении Актового зала, индукционных петель и звукоусиливающей аппаратуры	на данный момент нет необходимости
	Обеспечение предоставления услуг тьютора	на данный момент нет необходимости

УТВЕРЖДАЮ
Директор МБОУ «Кольчегизская ООШ»
Н.В. Мисакова
«01» сентября 2021г.



Анкета
(информация об объекте социальной инфраструктуры)
к паспорту доступности объекта социальной инфраструктуры (ОСИ)
муниципального бюджетного общеобразовательного учреждения
«Кольчегизская основная общеобразовательная школа»

1. Общие сведения об объекте

Наименование (вид) объекта муниципальное бюджетное общеобразовательное учреждение «Кольчегизская основная общеобразовательная школа»

Адрес объекта 653206, Кемеровская область-Кузбасс, Прокопьевский муниципальный округ, поселок Кольчегиз, улица Школьная, 13

Сведения о размещении объекта

- отдельно стоящее здание 2 этажа, 3794,4 кв.м
- наличие прилегающего земельного участка (да, нет); 16 601 кв.м.

Год постройки здания 1990г., последнего капитального ремонта 2012г.

Дата предстоящих плановых ремонтных работ: текущего 2022г., капитального -----.

Название организации (учреждения), (полное юридическое наименование - согласно Уставу, краткое наименование) муниципальное бюджетное общеобразовательное учреждение «Кольчегизская основная общеобразовательная школа» (МБОУ Кольчегизская ООШ)

Юридический адрес организации (учреждения) 653206, Кемеровская область, Прокопьевский район, поселок Кольчегиз, улица Школьная, 13

Основание для пользования объектом (оперативное управление, аренда, собственность) – Свидетельство о государственной регистрации права пользования объектом по ул. Школьная, 13 от 13.12.2013г. серия 42-АГ № 822832

Форма собственности (государственная, негосударственная) - муниципальная

Территориальная принадлежность (федеральная, региональная, муниципальная) муниципальная

Вышестоящая организация (наименование) Управление образования администрации Прокопьевского муниципального округа

Адрес вышестоящей организации, другие координаты 653033, Кемеровская область, г. Прокопьевск, ул. Гагарина 1В, тел./факс: 8(3846) 62-10-40/8(3846) 62-04-70, E-mail: uoprk@yandex.ru, тел./факс: 8(3846)62-10-40/8(3846)62-04-70, E-mail: uoprk@yandex.ru

2. Характеристика деятельности организации на объекте

Сфера деятельности (здравоохранение, образование, социальная защита, физическая культура и спорт, культура, связь и информация, транспорт, жилой фонд, потребительский рынок и сфера услуг, другое образование.)

Виды оказываемых услуг

осуществление образовательной деятельности по реализации образовательных программ начального общего образования, основного общего образования, дошкольного образования

Форма оказания услуг: (на объекте, с длительным пребыванием, в т.ч. проживанием, на дому, дистанционно) на объекте; дистанционно

Категории обслуживаемого населения по возрасту: (дети, взрослые трудоспособного возраста, пожилые; все возрастные категории) дети

Категории обслуживаемых инвалидов: (инвалиды, передвигающиеся на коляске, инвалиды с нарушениями опорно-двигательного аппарата; нарушениями зрения, нарушениями слуха, нарушениями умственного развития) ребенок-инвалид с нарушением опорно-двигательного аппарата

Плановая мощность: посещаемость (количество обслуживаемых в день), вместимость, пропускная способность 91 обучающийся, 16 воспитанников, из них 1 с инвалидностью

Участие в исполнении ИПР инвалида, ребенка-инвалида (да, нет) да

3. Состояние доступности объекта для инвалидов и других маломобильных групп населения (МГН)

3.1 Путь следования к объекту пассажирским транспортом

(описать маршрут движения с использованием пассажирского транспорта)

пригородное сообщение осуществляется с помощью автобуса

наличие адаптированного пассажирского транспорта к объекту отсутствует

Путь к объекту от ближайшей остановки пассажирского транспорта:
расстояние до объекта от остановки транспорта 300 м

время движения (пешком) 5 мин

наличие выделенного от проезжей части пешеходного пути (да, нет),

Перекрестки: нерегулируемые; регулируемые, со звуковой сигнализацией, таймером; нет

Информация на пути следования к объекту: акустическая, тактильная, визуальная; нет

Перепады высоты на пути: есть, нет (описать) спуск

Их обустройство для инвалидов на коляске: да, нет

3.3 Вариант организации доступности ОСИ (формы обслуживания)* с учетом СП 35-101-2001

Организация доступности объекта для инвалидов - форма обслуживания

№ п/п	Категория инвалидов (вид нарушения)	Вариант организации доступности объекта (формы обслуживания)*
1.	Все категории инвалидов и МГНв том числе инвалиды:	ДУ
2	передвигающиеся на креслах- колясках	ДУ
3	с нарушениями опорно-двигательного аппарата	ДУ
4	с нарушениями зрения	ДУ
5	с нарушениями слуха	ДУ
6	с нарушениями умственного развития	ДУ

* - указывается один из вариантов: «А», «Б», «ДУ», «ВНД»

4. Управленческое решение (предложения по адаптации основных структурных элементов объекта)

№ п\п	Основные структурно-функциональные зоны объекта	Рекомендации по адаптации объекта (выработки)*
1	Территория, прилегающая к зданию (участок)	Не нуждается
2	Вход (входы) в здание	Капитальный ремонт, организация альтернативных форм обслуживания
3	Путь (пути) движения внутри здания (вт.ч. пути эвакуации)	Не нуждается
4	Зона целевого назначения (целевого посещения объекта)	Капитальный ремонт, организация альтернативных форм обслуживания
5	Санитарно-гигиенические помещения	Капитальный ремонт

6	Система информации на объекте (на всех зонах)	Капитальный ремонт, организация альтернативных форм обслуживания
7	Пути движения к объекту (от остановки транспорта)	Капитальный ремонт, организация альтернативных форм обслуживания
8.	Все зоны и участки	Капитальный ремонт, организация альтернативных форм обслуживания

*- указывается один из вариантов (видов работ): не нуждается; ремонт (текущий, капитальный); индивидуальное решение с ТСП; технические решения невозможны - организация альтернативной формы обслуживания

Размещение информации на Карте доступности субъекта Российской Федерации согласовано

(подпись, Ф.И.О., должность; координаты для связи уполномоченного представителя объекта)

**Акт обследования
объекта социальной инфраструктуры к
паспорту доступности ОСИ**

п. Кольчегиз

« 01» сентября 2021г.

1. Общие сведения об объекте

1.1. Наименование (вид) объекта: муниципальное бюджетное общеобразовательное учреждение «Кольчегизская основная общеобразовательная школа»

1.2. Адрес объекта: 653206, Кемеровская область, Прокопьевский муниципальный округ, п. Кольчегиз, ул. Школьная, 13

1.3. Сведения о размещении объекта:

- отдельно стоящее здание 2 этажа, 3794,4 кв.м

- часть здания - этажей (или на - этаже), - кв.м

- наличие прилегающего земельного участка (да, нет); 16601 кв.м

1.4. Год постройки здания: 1990, последнего капитального ремонта 2012г.

1.5. Дата предстоящих плановых ремонтных работ: текущего 2022г., капитального -

сведения об организации, расположенной на объекте:

1.6. Название организации (учреждения), (полное юридическое наименование – согласно Уставу, краткое наименование) муниципальное бюджетное общеобразовательное учреждение «Кольчегизская основная общеобразовательная школа»

1.7. Юридический адрес организации (учреждения) 653206, Кемеровская область, Прокопьевский муниципальный округ, п. Кольчегиз, ул. Школьная, 13

1.8. Основание для пользования объектом (оперативное управление, аренда, собственность) оперативное управление

1.9. Форма собственности (государственная, муниципальная) муниципальная

1.10. Территориальная принадлежность (федеральная, региональная, муниципальная) муниципальная

1.11. Вышестоящая организация (наименование) Управление образования администрации Прокопьевского муниципального округа

1.12. Адрес вышестоящей организации, другие координаты 653033, Кемеровская область, г. Прокопьевск, ул. Гагарина 1В.

1. Характеристика деятельности организации на объекте

осуществление образовательной деятельности по реализации образовательных программ начального общего образования, основного общего образования, дошкольного образования.

Дополнительная информация -----.

2. Состояние доступности объекта

3.1. Путь следования к объекту пассажирским транспортом (описать маршрут движения с использованием пассажирского транспорта) пригородное сообщение осуществляется с помощью автобуса.

3.2. Наличие адаптированного пассажирского транспорта к объекту отсутствует.

3.3. Путь к объекту от ближайшей остановки пассажирского транспорта: расстояние до объекта от остановки транспорта 300 м
время движения (пешком) 5 мин

наличие выделенного от проезжей части пешеходного пути (да, нет),

3.4. Перекрестки: нерегулируемые; регулируемые, со звуковой сигнализацией, таймером; нет

3.5. Информация на пути следования к объекту: акустическая, тактильная, визуальная; нет

3.6. Перепады высоты на пути: есть, нет (описать) спуск

Их обустройство для инвалидов на коляске: да, нет

Организация доступности объекта для инвалидов - форма обслуживания

№ п/п	Категория инвалидов (вид нарушения)	Вариант организации доступности объекта (формы обслуживания)*
1.	Все категории инвалидов и МГН в том числе инвалиды:	
2	передвигающиеся на креслах-колясках	ДУ
3	с нарушениями опорно-двигательного аппарата	ДУ
4	с нарушениями зрения	ДУ
5	с нарушениями слуха	ДУ
6	с нарушениями умственного развития	ДУ

Состояние доступности основных структурно-функциональных зон

	Основные-структурно-функциональные зоны	Состояние доступности, в том числе для основных категорий инвалидов*	Приложение	
			№ на плане	№ фото
1	Территория, прилегающая к зданию (участок)	ДУ		1, 2
2	Вход (входы) в здание	ДУ		1, 2
3	Путь (пути) движения внутри здания (в т.ч. пути эвакуации)	ДУ		
4	Зона целевого назначения здания (целевого посещения объекта)	ДУ		5
5	Санитарно-гигиенические помещения	ДУ		
6	Система информации и связи (на всех зонах)	ДУ		
7	Пути движения к объекту (от остановки транспорта)	ДУ		

* Указывается: ДП-В - доступно полностью всем; ДП-И (К, О, С, Г, У) - доступно полностью избирательно (указать категории инвалидов); ДЧ-В - доступно частично всем; ДЧ-И (К, О, С, Г, У) - доступно частично избирательно (указать категории инвалидов); ДУ - доступно условно, ВНД - недоступно

ИТОГОВОЕ ЗАКЛЮЧЕНИЕ о состоянии доступности ОСИ:

положения Сводов правил, относящихся к объекту, не выполнены.

Собственник объекта до капитального ремонта в соответствии со ст. 15 Федерального закона «О социальной защите инвалидов в РФ» обеспечил доступность объекта для инвалидов одним из следующих способов:

- согласовал способ доступа инвалидов к месту предоставления услуги с родителями (законными представителями);
- либо, когда это возможно, обеспечил предоставление необходимых услуг по месту жительства инвалида или в дистанционном режиме.

4. Управленческое решение (проект)

Рекомендации по адаптации основных структурных элементов объекта:

№ п \п	Основные структурно-функциональные зоны объекта	Рекомендации по адаптации объекта (вид работы)*
1	Территория, прилегающая к зданию (участок)	Не нуждается
2	Вход (входы) в здание	Капитальный ремонт
3	Путь (пути) движения внутри здания (в т.ч. пути эвакуации)	Не нуждается
4	Зона целевого назначения здания (целевого посещения объекта)	Капитальный ремонт, организация альтернативных форм обслуживания

5	Санитарно-гигиенические помещения	Капитальный ремонт
6	Система информации на объекте (на всех зонах)	Капитальный ремонт, организация альтернативных форм обслуживания
7	Пути движения к объекту (от остановки транспорта)	Капитальный ремонт, организация альтернативных форм обслуживания
8	Все зоны и участки	Капитальный ремонт, организация альтернативных форм обслуживания

*- указывается один из вариантов (видов работ): не нуждается; ремонт (текущий, капитальный); индивидуальное решение с ТСР; технические решения невозможны – организация альтернативной формы обслуживания.

Период проведения работ 2022-2027гг. в рамках исполнения государственной программы РД «Доступная среда (указывается наименование документа: программы, плана)

4.3 Ожидаемый результат (по состоянию доступности) после выполнения работ по адаптации Соответствие всем положениям (обязательным и рекомендательным) Сводов правил, относящихся к объекту

Оценка результата исполнения программы, плана (по состоянию доступности)

Для принятия решения требуется, не требуется (нужное подчеркнуть):
согласование на Комиссии _____

(наименование Комиссии по координации деятельности в сфере обеспечения доступной среды жизнедеятельности для инвалидов и других МГН)

согласование работ с надзорными органами (в сфере проектирования и строительства, архитектуры, охраны памятников, другое - указать) – требуется;

техническая экспертиза; разработка проектно-сметной документации – требуется;

согласование с вышестоящей организацией (собственником объекта) – требуется;

согласование с общественными организациями инвалидов – не требуется;
другое -----

Имеется заключение уполномоченной организации о состоянии доступности объекта (наименование документа и выдавшей его организации, дата), прилагается

4.7. Информация может быть размещена (обновлена) на Карте доступности субъекта Российской Федерации _____

I Результаты обследования:

1. Территории, прилегающей к зданию (участка)

муниципального бюджетного общеобразовательного учреждения «Кольчегизская основная общеобразовательная школа» (МБОУ «Кольчегизская ООШ»

Наименование объекта, адрес: 653206, Кемеровская область-Кузбасс, Прокопьевский муниципальный округ, поселок Кольчегиз, улица Школьная, 13

№ п/п	Наименование функционально-планировочного элемента	Наличие элемента			Выявленные нарушения и замечания		Работы по адаптации объектов	
		есть/нет	№ на плане	№ фото	Содержание	Значимо для инвалида (категория)	Содержание	Виды работ
1.1	Вход (входы) на территорию	есть		1,2				
1.2	Путь (пути) движения на территории	есть						
1.3	Лестница (наружная)	есть						
1.4	Пандус (наружный)	нет						
1.5	Автостоянка и парковка	есть						
	ОБЩИЕ требования к зоне							

II Заключение по зоне:

Наименование структурно-функциональной зоны	Состояние доступности* (к пункту 3.4 Акта обследования ОСИ)	Приложение		Рекомендации по адаптации (вид работы)** к пункту 4.1 Акта обследования ОСИ
		№ на плане	№ фото	
Территория, прилегающая к зданию (участок)	ДУ			

* указывается: ДП-В - доступно полностью всем; ДП-И (К, О, С, Г, У) - доступно полностью избирательно (указать категории инвалидов); ДЧ-В - доступно частично всем; ДЧ-И (К, О, С, Г, У) - доступно частично избирательно (указать категории инвалидов); ДУ - доступно условно, ВНД - недоступно

** указывается один из вариантов: не нуждается; ремонт (текущий, капитальный); индивидуальное решение с ТСР; технические решения невозможны - организация альтернативной формы обслуживания

Комментарий к заключению:-----

I Результаты обследования:

2. Входа (входов) в здание

муниципального бюджетного общеобразовательного учреждения «Кольчегизская основная общеобразовательная школа» (МБОУ «Кольчегизская ООШ»

Наименование объекта, адрес: 653206, Кемеровская область-Кузбасс, Прокопьевский муниципальный округ, поселок Кольчегиз, улица Школьная, 13

№ п/п	Наименование функционально-планировочного элемента	Наличие элемента			Выявленные нарушения и замечания		Работы по адаптации объектов	
		есть/нет	№ на плане	№ фото	Содержание	Значимо для инвалида (категория)	Содержание	Виды работ
2.1	Лестница (наружная)	есть						
2.2	Пандус (наружный)	нет						
2.3	Входная площадка (перед дверью)	есть		1				
2.4	Дверь (входная)	есть		1				
2.5	Тамбур	нет		2				
	ОБЩИЕ требования к зоне						Оборудование входа в здание пандусом. Обеспечение наличия при входе в объект вывески с названием организации, графиком работы организации, планом здания, выполненных рельефно-точечным шрифтом Брайля на контрастном фоне.	Капитальный ремонт

II Заключение по зоне:

Наименование структурно-функциональной зоны	Состояние доступности* (к пункту 3.4 Акта обследования ОСИ)	Приложение		Рекомендации по адаптации (вид работы)** к пункту 4.1 Акта обследования ОСИ
		№ на плане	№ фото	
Вход (входы) в здание	ДУ			Капитальный ремонт

* указывается: ДП-В - доступно полностью всем; ДП-И (К, О, С, Г, У) - доступно полностью избирательно (указать категории инвалидов); ДЧ-В - доступно частично всем; ДЧ-И (К, О, С, Г, У) - доступно частично избирательно (указать категории инвалидов); ДУ - доступно условно, ВНД - недоступно

** указывается один из вариантов: не нуждается; ремонт (текущий, капитальный); индивидуальное решение с ТСР; технические решения невозможны - организация альтернативной формы обслуживания

Комментарий к заключению:-----

I Результаты обследования:

3. Пути (путей) движения внутри здания (в т.ч. путей эвакуации)

муниципального бюджетного общеобразовательного учреждения «Кольчегизская основная общеобразовательная школа» (МБОУ «Кольчегизская ООШ»

Наименование объекта, адрес: 653206, Кемеровская область-Кузбасс, Прокопьевский муниципальный округ, поселок Кольчегиз, улица Школьная, 13

№ п/п	Наименование функционально-планировочного элемента	Наличие элемента			Выявленные нарушения замечания		Работы по адаптации объектов	
		есть/нет	№ на плане	№ фото	Содержание	Значимо для инвалида (категория)	Содержание	Виды работ
3.1	Коридор (вестибюль, зона ожидания, галерея, балкон)	есть				К,О,С,Г,У	Установить поручни на путях движения инвалидов	Капитальный ремонт
3.2	Лестница (внутри здания)	есть		1		К,О,С	Оборудование лестничных маршей тактильной плиткой	Капитальный ремонт
3.3	Пандус (внутри здания)	нет				К	Отсутствует техническая возможность	
3.4	Лифт пассажирский (или подъемник)	нет				К,О,С	Отсутствует техническая возможность	
3.5	Дверь	есть		4,5,6		К, О,С	Увеличить ширину дверных проемов в стенах, лестничных маршей, площадок. Установить раздвижные двери.	Капитальный ремонт
3.6	Пути эвакуации (в т.ч. зоны безопасности)	есть				К,О,С,Г,У	Приобретение и установка табличек с указателями выходов, поворотов, лестниц	Капитальный ремонт
	ОБЩИЕ требования к зоне						Установить тактильные предупредительные указатели, кромки ступеней окрасить краской светящейся в темноте надлежащее размещение оборудования и носителей информации, необходимых для обеспечения беспрепятственного доступа к	Капитальный ремонт

							объектам (местам предоставления услуг) инвалидов имеющих стойкие расстройства функции зрения, слуха и передвижения.	
--	--	--	--	--	--	--	---	--

II Заключение по зоне:

Наименование структурно-функциональной зоны	Состояние доступности* (к пункту 3.4 Акта обследования ОСИ)	Приложение		Рекомендации по адаптации (вид работы)** к пункту 4.1 Акта обследования ОСИ
		№ на плане	№ фото	
Путь (пути) движения внутри здания (вт.ч. пути эвакуации)	ДУ			Капитальный ремонт

* указывается: ДП-В - доступно полностью всем; ДП-И (К, О, С, Г, У) - доступно полностью избирательно (указать категории инвалидов); ДЧ-В - доступно частично всем; ДЧ-И (К, О, С, Г, У) - доступно частично избирательно (указать категории инвалидов); ДУ - доступно условно, ВНД - недоступно

** указывается один из вариантов: не нуждается; ремонт (текущий, капитальный); индивидуальное решение с ТСР; технические решения невозможны - организация альтернативной формы обслуживания

Комментарий к заключению:-----

I Результаты обследования:

4. Зоны целевого назначения здания (целевого посещения объекта)

Вариант I - зона обслуживания инвалидов

муниципального бюджетного общеобразовательного учреждения «Кольчегизская основная общеобразовательная школа» (МБОУ «Кольчегизская ООШ»

Наименование объекта, адрес: Наименование объекта, адрес: 653206, Кемеровская область-Кузбасс, Прокопьевский муниципальный округ, поселок Кольчегиз, улица Школьная, 13

№ п/п	Наименование функционально-планировочного элемента	Наличие элемента			Выявленные нарушения и замечания		Работы по адаптации объектов	
		есть/ нет	№ на плане	№ фото	Содержание	Значимо для инвалида (категория)	Содержание	Виды работ
4.1	Кабинетная форма обслуживания	есть						
4.2	Зальная форма обслуживания	есть						
4.3	Прилавочная форма обслуживания	не требуется						
4.4	Форма обслуживания с перемещением по маршруту	есть						
4.5	Кабина индивидуального обслуживания	не требуется						
	ОБЩИЕ требования к зоне						Обеспечить предоставления услуг тьютора. Обеспечить предоставление инвалидам по слуху при необходимости услуги с использованием русского жестового языка, включая обеспечение допуска на объект сурдопереводчика, тифлопереводчика	организация альтернативной формы обслуживания

II Заключение по зоне:

Наименование структурно-функциональной зоны	Состояние доступности* (к пункту 3.4 Акта обследования ОСИ)	Приложение		Рекомендации по адаптации (вид работы)** к пункту 4.1 Акта обследования ОСИ
		№ на плане	№ фото	
Зона целевого назначения здания (целевого посещения объекта)	ДУ			организация альтернативной формы обслуживания

* указывается: ДП-В - доступно полностью всем; ДП-И (К, О, С, Г, У) - доступно полностью избирательно (указать категории инвалидов); ДЧ-В - доступно частично всем; ДЧ-И (К, О, С, Г, У) - доступно частично избирательно (указать категории инвалидов); ДУ - доступно условно, ВНД - недоступно

**указывается один из вариантов: не нуждается; ремонт (текущий, капитальный); индивидуальное решение с ТСР; технические решения невозможны - организация альтернативной формы обслуживания

Комментарий к заключению:-----

I Результаты обследования:

4. Зоны целевого назначения здания (целевого посещения объекта)

Вариант II - места приложения труда

Наименование функционально-планировочного элемента	Наличие элемента			Выявленные нарушения и замечания		Работы по адаптации объектов	
	есть/нет	№ на плане	№ фото	Содержание	Значимо для инвалида (категория)	Содержание	Виды работ
Место приложения труда	есть				К, Г, С, О, У	Выполнить дублирование необходимой для инвалидов, имеющих стойкие расстройства функции зрения, зрительной информации - звуковой информацией, а также надписей, знаков и иной текстовой и графической информации - знаками, выполненными рельефно-точечным шрифтом Брайля и на контрастном фоне. Оборудовать дублирование необходимой для инвалидов по слуху звуковой информации зрительной информацией	Капитальный ремонт

II Заключение по зоне:

Наименование структурно-функциональной зоны	Состояние доступности* (к пункту 3.4 Акта обследования ОСИ)	Приложение		Рекомендации по адаптации (вид работы)** к пункту 4.1 Акта обследования ОСИ
		№ на плане	№ фото	
Зона целевого назначения здания (целевого посещения объекта)	ДУ			Капитальный ремонт

* указывается: ДП-В - доступно полностью всем; ДП-И (К, О, С, Г, У) - доступно полностью избирательно (указать категории инвалидов); ДЧ-В - доступно частично всем; ДЧ-И (К, О, С, Г, У) - доступно частично избирательно (указать категории инвалидов); ДУ - доступно условно, ВНД - недоступно

** указывается один из вариантов: не нуждается; ремонт (текущий, капитальный); индивидуальное решение с ТСР; технические решения невозможны - организация альтернативной формы обслуживания

* Комментарий к заключению:-----

I Результаты обследования:

4. Зоны целевого назначения здания (целевого посещения объекта)

Вариант III - жилые помещения

Наименование функционально-планировочного элемента	Наличие элемента			Выявленные нарушения и замечания		Работы по адаптации объектов	
	есть/нет	№ на плане	№ фото	Содержание	Значимо для инвалида (категория)	Содержание	Виды работ
Жилые помещения	нет						

II Заключение по зоне:

Наименование структурно-функциональной зоны	Состояние доступности* (к пункту 3.4 Акта обследования ОСИ)	Приложение		Рекомендации по адаптации (вид работы)** к пункту 4.1 Акта обследования ОСИ
		№ на плане	№ фото	
Зона целевого назначения здания (целевого посещения объекта)	-----			-----

* указывается: ДП-В - доступно полностью всем; ДП-И (К, О, С, Г, У) - доступно полностью избирательно (указать категории инвалидов); ДЧ-В - доступно частично всем; ДЧ-И (К, О, С, Г, У) - доступно частично избирательно (указать категории инвалидов); ДУ - доступно условно, ВНД - недоступно

** указывается один из вариантов: не нуждается; ремонт (текущий, капитальный); индивидуальное решение с ТСР; технические решения невозможны - организация альтернативной формы обслуживания

Комментарий к заключению:-----

I Результаты обследования:

5. Санитарно-гигиенических помещений

муниципального бюджетного общеобразовательного учреждения «Кольчегизская основная общеобразовательная школа» (МБОУ «Кольчегизская ООШ»

Наименование объекта, адрес: 653206, Кемеровская область-Кузбасс, Прокопьевский муниципальный округ, поселок Кольчегиз, улица Школьная, 13

№ п/п	Наименование функционально-планировочного элемента	Наличие элемента			Выявленные нарушения и замечания		Работы по адаптации объектов	
		есть/нет	№ на плане	№ фото	Содержание	Значимо для инвалида (категория)	Содержание	Виды работ
5.1	Туалетная комната	нет				К,О,С	Переоборудование санитарно-гигиенического помещения на 1 этаже здания в соответствии с требованиями	Капитальный ремонт
5.2	Душевая/ ванная комната	есть						
5.3	Бытовая комната (гардеробная)	есть						
	ОБЩИЕ требования к зоне						Оборудовать доступные санитарно-гигиенические помещения	Капитальный ремонт

II Заключение по зоне:

Наименование структурно-функциональной зоны	Состояние доступности* (к пункту 3.4 Акта обследования ОСИ)	Приложение		Рекомендации по адаптации (вид работы)** к пункту 4.1 Акта обследования ОСИ
		№ на плане	№ фото	
Санитарно-гигиеническое помещение	ДУ			Капитальный ремонт

* указывается: ДП-В - доступно полностью всем; ДП-И (К, О, С, Г, У) - доступно полностью избирательно (указать категории инвалидов); ДЧ-В - доступно частично всем; ДЧ-И (К, О, С, Г, У) - доступно частично избирательно (указать категории инвалидов); ДУ - доступно условно, ВНД - недоступно

**указывается один из вариантов: не нуждается; ремонт (текущий, капитальный); индивидуальное решение с ТСР; технические решения невозможны - организация альтернативной формы обслуживания

Комментарий к заключению:-----

I Результаты обследования:

6. Системы информации на объекте

муниципального бюджетного общеобразовательного учреждения «Кольчегизская основная общеобразовательная школа» (МБОУ «Кольчегизская ООШ»)

Наименование объекта, адрес: 653206, Кемеровская область-Кузбасс, Прокопьевский муниципальный округ, поселок Кольчегиз, улица Школьная, 13

№ п/п	Наименование функционально-планировочного элемента	Наличие элемента			Выявленные нарушения и замечания		Работы по адаптации объектов	
		есть/нет	№ на плане	№ фото	Содержание	Значимо для инвалида (категория)	Содержание	Виды работ
6.1	Визуальные средства	нет		4,5,6		С		
6.2	Акустические средства	нет				Г		
6.3	Тактильные средства	нет				С, У		
	ОБЩИЕ требования к зоне						<p>Выполнить дублирование необходимой для инвалидов, имеющих стойкие расстройства функции зрения, зрительной информации - звуковой информацией, а также надписей, знаков и иной текстовой и графической информации - знаками, выполненными рельефно- точечным шрифтом Брайля и на контрастном фоне.</p> <p>Оборудовать дублирование необходимой для инвалидов по слуху звуковой информации зрительной информацией.</p> <p>Обеспечить наличие в помещении Актового зала индукционных петель и звукоусиливающей аппаратуры.</p>	Капитальный ремонт

II Заключение по зоне:

Наименование структурно-функциональной зоны	Состояние доступности* (к пункту 3.4 Акта обследования ОСИ)	Приложение		Рекомендации по адаптации (вид работы)** к пункту 4.1 Акта обследования ОСИ
		№ на плане	№ фото	
Системы информации на объекте	ДУ			Капитальный ремонт

* указывается: ДП-В - доступно полностью всем; ДП-И (К, О, С, Г, У) - доступно полностью избирательно (указать категории инвалидов); ДЧ-В - доступно частично всем; ДЧ-И (К, О, С, Г, У) - доступно частично избирательно (указать категории инвалидов); ДУ - доступно условно, ВНД - недоступно

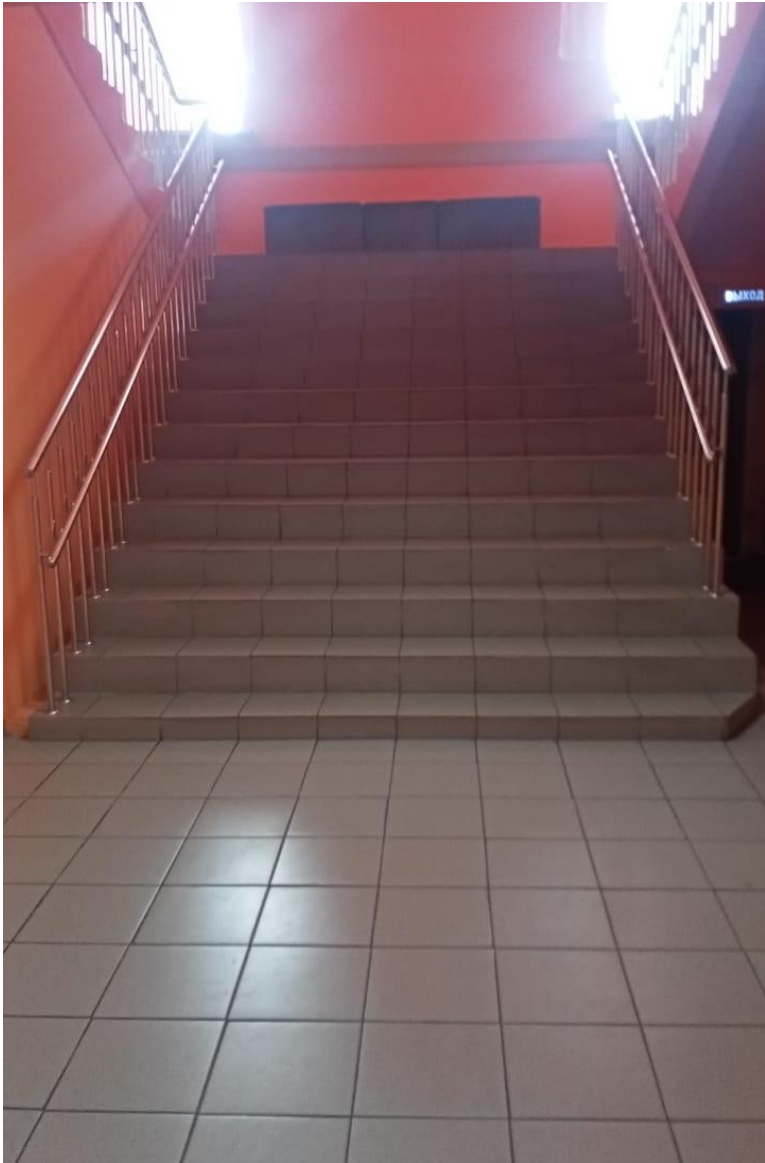
**указывается один из вариантов: не нуждается; ремонт (текущий, капитальный); индивидуальное решение с ТСР; технические решения невозможны
- организация альтернативной формы обслуживания
Комментарий к заключению:-----



1



2



3



4



